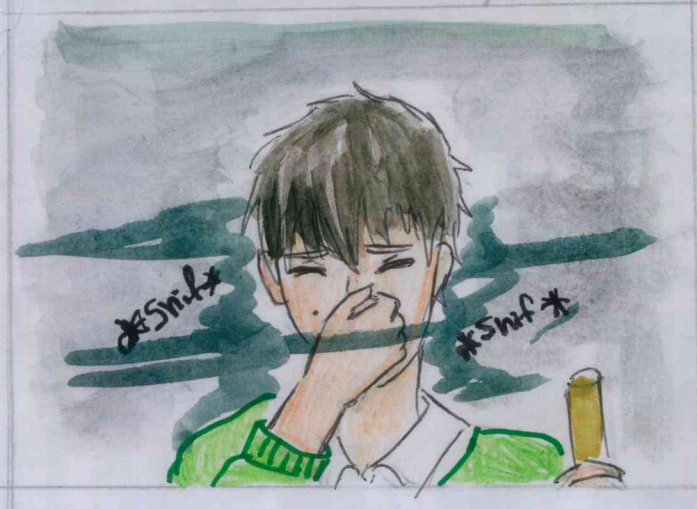
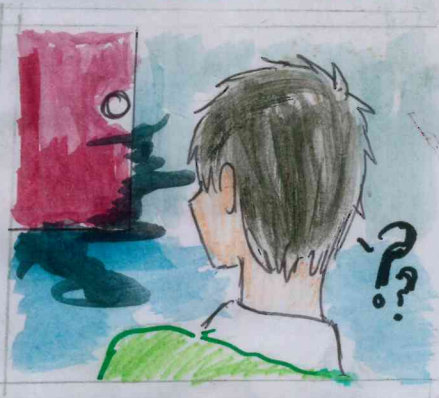
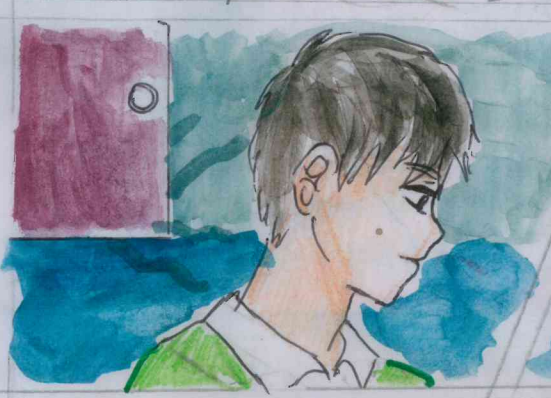


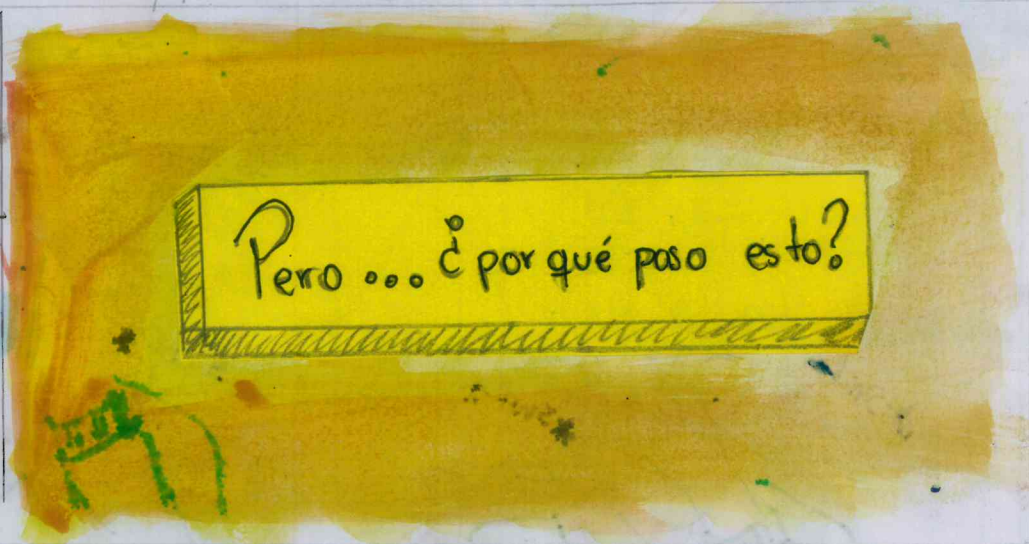
SI SEGURIDAD
en TU HOGAR
QUIERES
tener,



una
COCINA SEGURA
DEBERÍAS
poseer

Un día mientras Ana cocinaba...





LOS COMPONENTES de un sistema de gas domiciliario (GLP)

Válvula de cierre automático - NTP 360.009-1

Regulador de baja presión - NTP 350.074-2



Tubería flexible para GLP - NTP 300.065

Recipiente portátil de GLP - NTP 350.011-1

Esto pudo haber sucedido debido a que la empresa que distribuye a esta pareja no tomó en cuenta que...



Un día un joven estudiante estaba muy apresurado.

Su universidad se encontraba a una hora...



Ya es muy tarde.



Llegaré tarde a la Universidad otra vez

No podré movilizarme rápido



Y no he desayunado aún.

El joven estaba preparando su desayuno en su cocina eléctrica

¿Esto demora?
¿No tengo tiempo?



Lo subiré al máximo



Mientras el joven estaba viendo TV, pasaron 10 minutos, entonces...



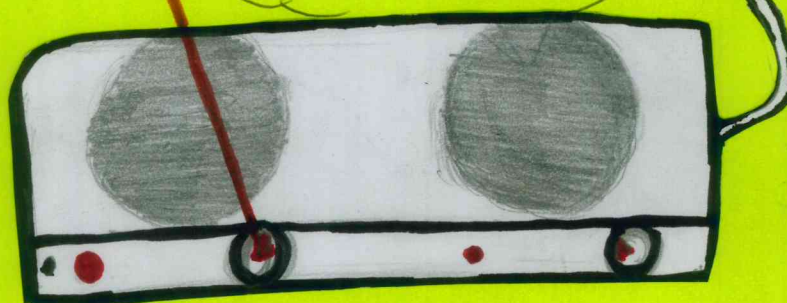
¿Eso vino desde la cocina?

Pero... ¿por qué pasó esto?

ESTO SE PUDO EVITAR CON . . .

El consumidor debería cumplir con un límite de 250V para el uso de aparatos electrónicos domésticos.

Aparatos electrodomésticos y análogos - NTP-IEC 60335-2-9



Extintores portátiles - NTP 350.043.1

Todo hogar debería poseer un extintor indiferente de si posee un sistema de alarma contra incendios o no.